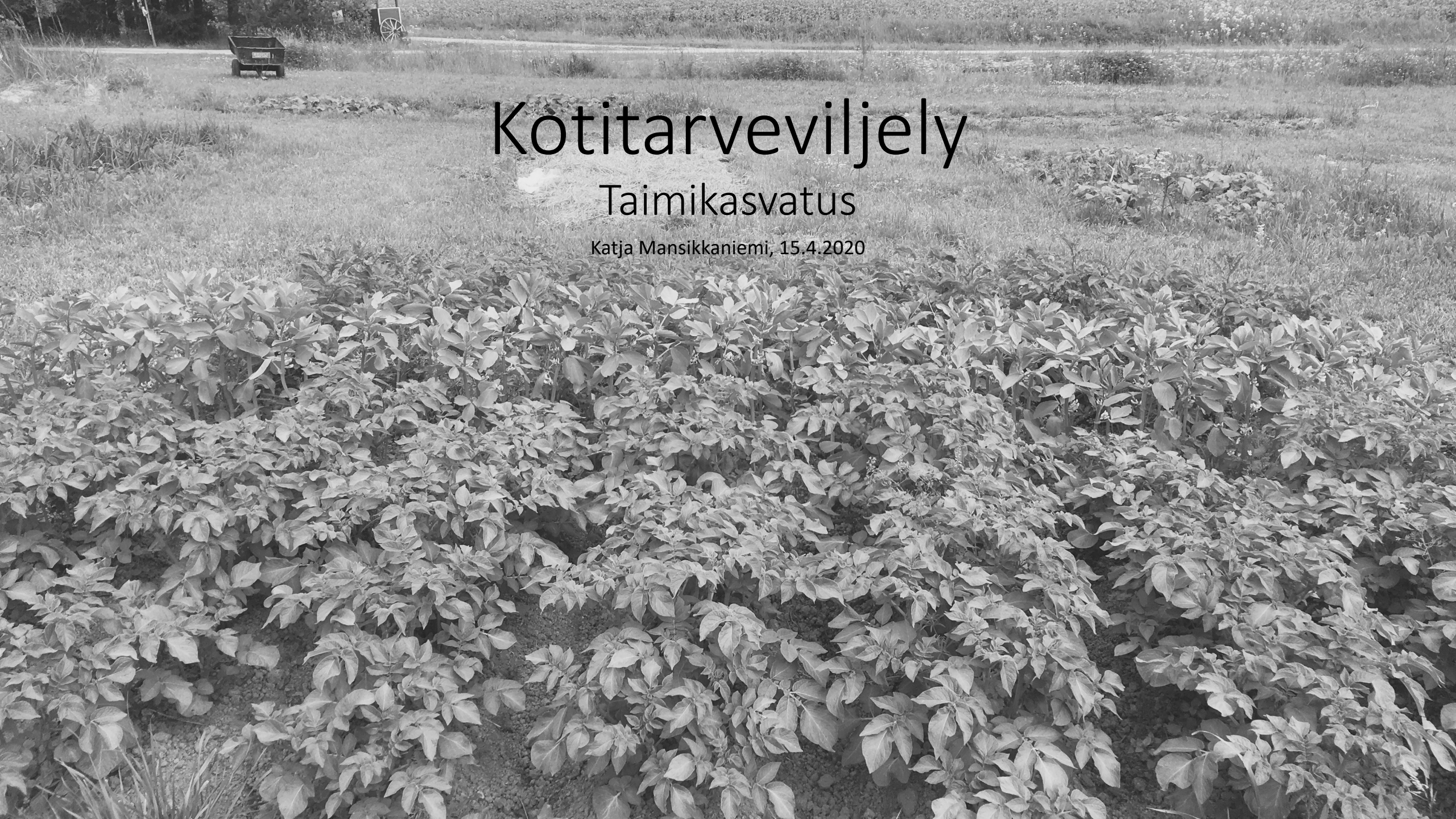


Kotitarveviljely

Taimikasvatus

Katja Mansikkaniemi, 15.4.2020



Taimikasvatusta vaativat lajit, joiden kasvukausi on pitkä

- Esikasvatus sisällä mahdollistaa sellaisten lajien kasvattamisen, joiden kasvuun Suomen kesä on liian lyhyt
- Vielä ehtii kylvää esim. kaaleja, kurkkua, papuja ja kurpitsaa
- Perunan idätys
- Tärkeää on käyttää puhtaita astioita, joissa on pohjalla reikiä ja taimille sopivaa multaa
- Pienet siemenet kannattaa hajakylvää isoon astiaan, isommat voi laittaa suoraan omaan ruukkuunsa
- Tarkista kylvösyvyys siemenen pussista, osaa ei tarvitse edes peittää
- Muista pitää multa kosteana

	II	III	IV	V	VI	VII	VIII	IX	X
ARTISOKKA latva- maa-	●	●							●
CHILI	●	●		●			●	●	●
FENKOLI salaatti-		●	●	●	●			●	
HERNE				●	●		●		
HÄRKÄPAPU			●	●			●	●	
KAALIT lehti-, pars-, kukka-, kyssä-, suippo-, savoijin...			●	●	●		●	●	
KURPITSA kesä- ja talvi-				●	●	●	●	●	
KURKKU avomaan- kasvihuone-			●	●		●	●	●	
MAISSI				●	●		●	●	●
MANGOLDI				●	●		●		
MELONIT vesi- ja verkko-			●		●		●	●	
MUNAKOISO	●	●		●	●		●	●	●
MUSTAJUURI			●						●
NAURIS			●	●	●	●	●		
PALSTERNAKKA			●	●					●
PAPRIKA	●	●		●	●		●	●	●
PAVUT pensas-, salko-, taite-, ruusu-				●	●		●	●	
PERUNA			●	●		●	●	●	
PINAATTI				●	●	●	●	●	
PORKKANA				●	●	●	●	●	●
PUNAJUURI				●	●		●	●	●
PURJO		●					●	●	●
RETIISI			●	●	●	●	●		
RETIKKA					●	●		●	●
RUKOLA, mizuna, komatsu, nemia...				●	●	●	●	●	
SALAATTI lehti- ja kerä				●	●	●	●	●	
SELLERI ruoti- lehti/yrtti-		●					●	●	●
SIPULIT puna-, hopea-, salotti- ja ryväs- valkosipuli				●	●		●		●

Kouliminen


- Kun kasvutila hajakylvetyillä taimilla alkaa loppua ja ensimmäiset lehtiparit sirkkalehtien jälkeen ilmestyy, on aika kouliä taimet omiin ruukkuihin
- Kasvupiste pitää jäädä näkyviin
- Oikealla oleva taimi on kylvetty liian ylös

A photograph of several black plastic seedling trays filled with dark soil. Each tray contains a small green seedling with two leaves. A silver metal tool is placed horizontally across the trays. A white label with the text 'Kasvupiste' is attached to the tool, pointing to the stem of the seedling in the foreground tray. The background shows more trays and a wooden structure, possibly a greenhouse or raised bed.

Kasvupiste

Taimien vahvistaminen ja lannoittaminen

- Valon saaminen on kasvulle ehdotonta, iso etelän puoleinen ikkuna on paras
- Kastele niin, että juuret vahvistuvat – ei koko ajan, mutta niin, että multa on kosteaa möys ruukun pohjalla
- Pienessä ruukussa juurten kasvutila voi loppua kesken
- Taimet, joiden halutaan tuottavan sivuoksia tulee latvoa
- Kasvun pysähtyminen ja lehtien kellastuminen kertovat ravinteiden vähyydestä
 - Lannoittaminen
 - Ruukun vaihto isompaan
 - Isossa ruukussa pohjalle voi laittaa ravinteikkaampaa puutarhamultaa ja pinnalle taimimultaa



Vinkkejä, haasteita, epäonnistumisia, onnistumisia...



- Älä aloita taimikasvatusta liian aikaisin, esim. kesäkurpitsa
- Älä kouli taimia turhaan liian aikaisin
- Vaikka taimet näyttävät ikkunalta pitkiltä ja honteloilta, ne kyllä vahvistuvat ulkona!
- Siementen itävyys ei ole 100% luonnossakaan
- Hyödynnä lämpimän kasvihuoneen valo päivisin, mutta varo kylmän herkkiä lajeja, kuten tomaatti
- Älä masennu epäonnistumisista, torilta saa ostettua hyviä korvaavia taimia 😊